

#AccoglienzaToscana



Regione Toscana



GLI STRANIERI IN TOSCANA

Quadro socio economico



Regione Toscana



#AccoglienzaToscana

IL CONTESTO SOCIALE TOSCANO

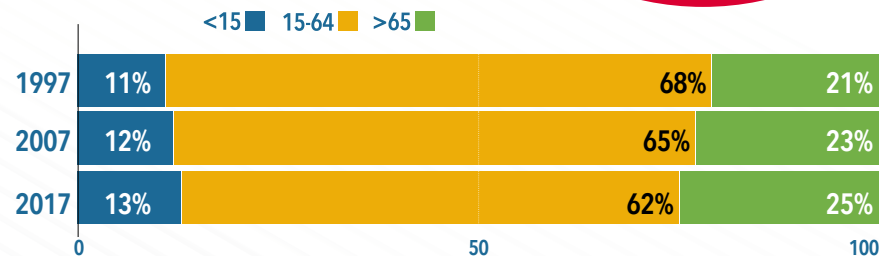


Una popolazione che invecchia

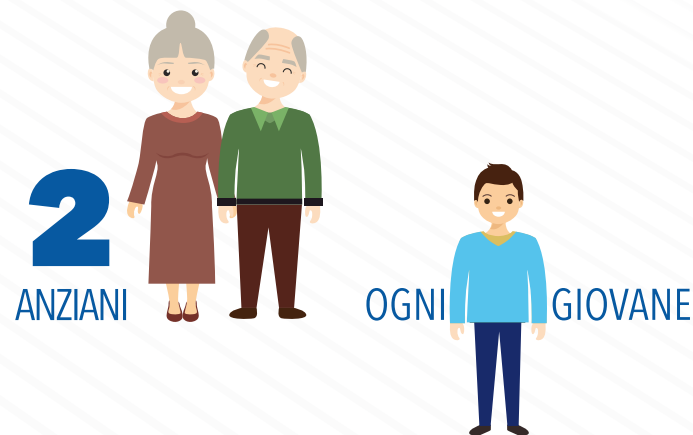
In Toscana negli ultimi venti anni, si è notevolmente affievolito il ricambio generazionale: gli **anziani** rappresentano oramai **un quarto della popolazione toscana**

C'è un progressivo aumento del carico economico e sociale delle classi cosiddette improduttive o inattive (under15 e over64 anni) sulla popolazione potenzialmente attiva

Questa dinamica è destinata a continuare se i trend rimangono quelli attuali: diminuzione della popolazione e minor ricambio generazionale



4 anziani ogni 10 persone attive





Regione Toscana

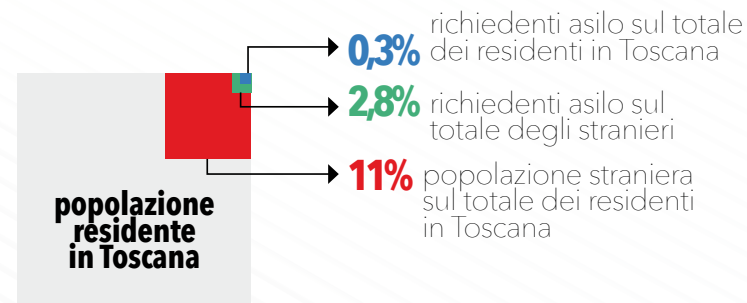
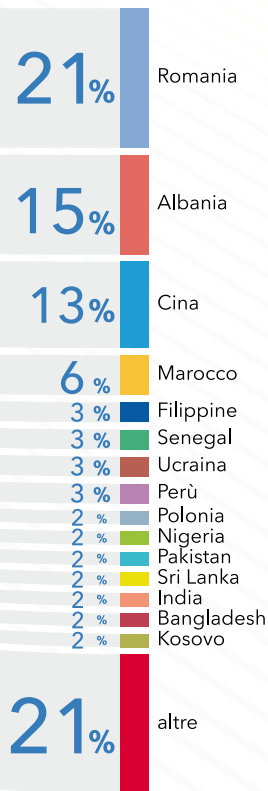


LA POPOLAZIONE STRANIERA IN TOSCANA

Una risorsa per il ricambio generazionale e per il sistema produttivo

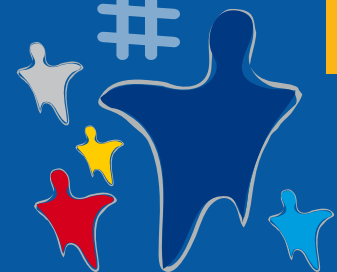
#AccoglienzaToscana

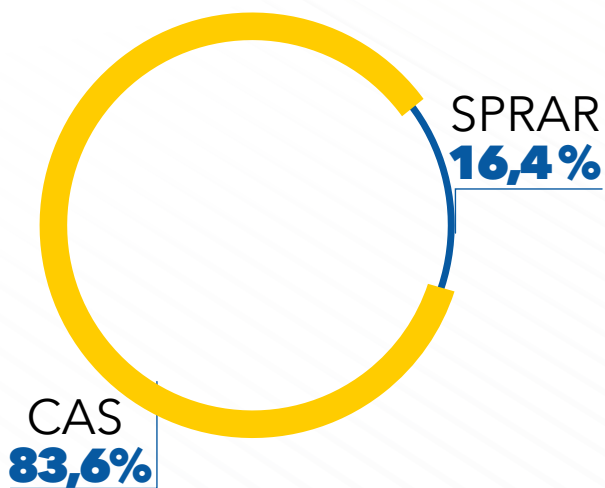
Popolazione straniera residente in Toscana



Al 1 gennaio 2017 gli stranieri residenti in Toscana sono circa **410** mila, rappresentano l'11% della popolazione regionale.

173 nazionalità presenti, quelle maggiormente rappresentate sono di gran lunga la **rumena** (21%) e l'**albanese** (15%), seguite dalla cinese (13%) e dalla marocchina (6%).





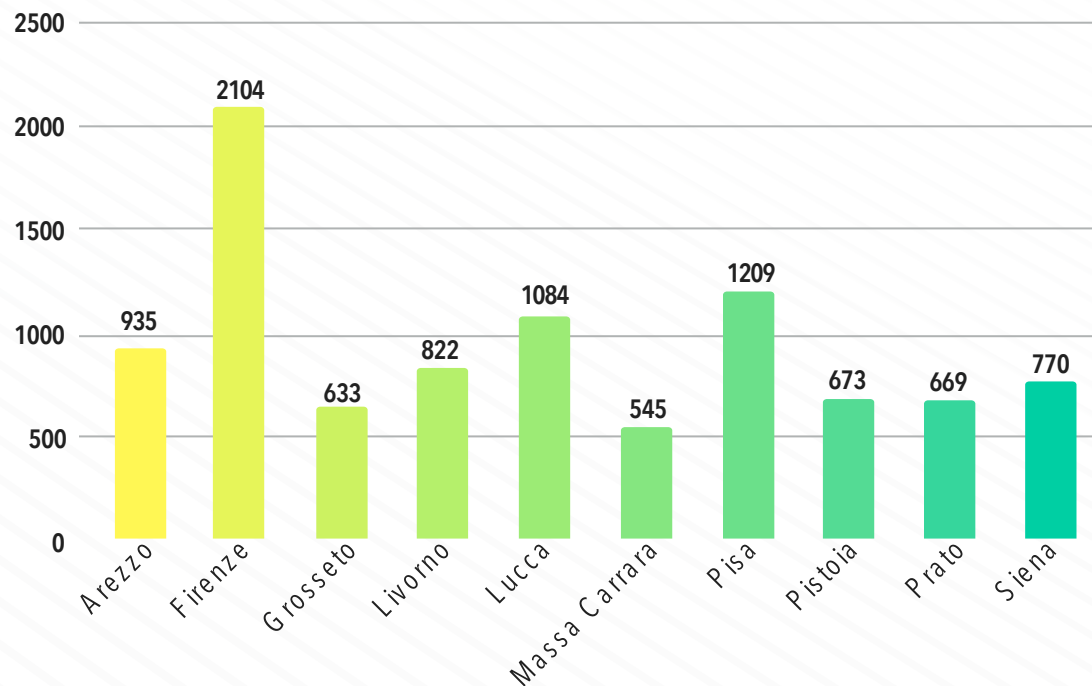
A questi vanno aggiunti **11.294** tra richiedenti protezione internazionale e rifugiati pari allo 0,3% della popolazione residente nella regione.

Di questi **9.444** sono ospitati in CAS e **1.850** in SPRAR.

229 comuni toscani ospitano almeno un Centro di accoglienza straordinaria sul proprio territorio.



Gli stranieri nel sistema di accoglienza





Regione Toscana



#AccoglienzaToscana

Negli ultimi venti anni il numero di stranieri residenti è cresciuto costantemente, anche se dal 2014 a un ritmo di crescita decisamente inferiore rispetto al periodo precedente.

Negli ultimi 4 anni i residenti stranieri in più corrispondono sostanzialmente al numero di bambini nati da stranieri residenti e pare essersi fermato quel flusso che vi era stato negli anni precedenti di persone straniere che si inserivano nel mondo del lavoro.

Nuovi cittadini,
una risorsa
per il ricambio
generazionale

Nati in Toscana da genitori stranieri

2006 —————> **4.300**
2017 —————> **5.124**



i nuovi iscritti stranieri in anagrafe per nascita sono passati dai **4.300** del 2006 (13,6% del totale iscritti per nascita) ai **5.124** del 2017 (circa 20%), con una sensibile differenza anche rispetto alla media nazionale (oltre 5 punti percentuali)

Età media

33 anni stranieri
47 anni autoctoni





I dati mostrano inoltre che la popolazione proveniente da un percorso migratorio in Toscana negli ultimi anni si è progressivamente inserita nel contesto sociale locale e che contribuisce in modo significativo all'economia regionale offrendo risposta alla domanda di lavoro e producendo valore economico.



1.800

matrimoni con almeno uno sposo straniero pari al 18% del totale matrimoni



81.600

ragazzi pari al 20% degli stranieri residenti e al 14% del totale minori



55.000

studenti stranieri pari al 13% del totale studenti

Una popolazione sempre più inserita nella società toscana





Regione Toscana



#AccoglienzaToscana

In Italia

La ricchezza prodotta da cittadini stranieri in Italia è pari a **131** miliardi di euro (9% PIL nazionale). Il gettito fiscale proveniente dagli immigrati occupati ammonta a 7.3 miliardi di gettito IRPEF (su totale **155.2** miliardi) e **11.5** miliardi di contributi INPS con i quali sono state pagate un numero di pensioni che si aggira intorno alle **600.000**

In Toscana



36.578

imprese iscritte a titolarità straniera pari al 17% del totale imprese

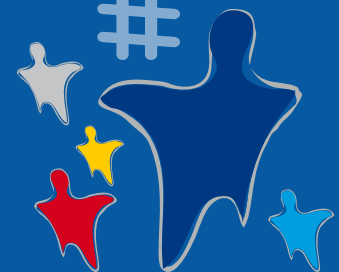
90.626

lavoratori stranieri dipendenti di imprese toscane

57.000

lavoratori domestici stranieri pari al 77% dei lavoratori domestici totali

Una risorsa per il tessuto economico e produttivo



#AccoglienzaToscana



Regione Toscana



Fonti:

- ARS, Welfare e salute in Toscana, 2017
 - ISTAT, dati.ISTAT.it
 - INPS, Relazione annuale 2018
- Ministero del Lavoro e delle Politiche Sociali, VIII Rapporto annuale, Gli stranieri nel mercato del lavoro in Italia, 2018
 - Prefettura Firenze, dati 30/06/2018
 - Servizio Centrale SPRAR, dati 30/6/2018